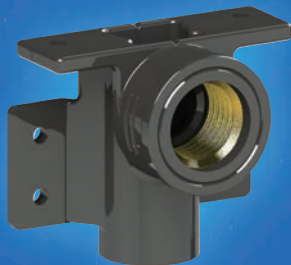


H1 両座付 水栓エルボ金属ネジ

現場で便利な
両座タイプ!

20・16x13サイズが新登場!



HITWLB両座付 13



HITWLB両座付 16x13



HITWLB両座付 20x13



HITWLB両座付 20



HITWLB両座付 25

① 背座を使用する場合

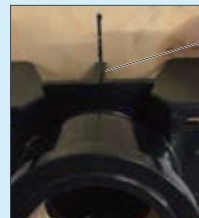
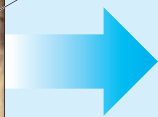
(写真の製品は 25 です。)



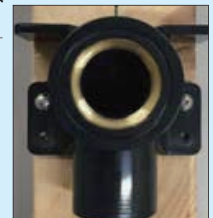
中心点



背座の上端に
合わせる

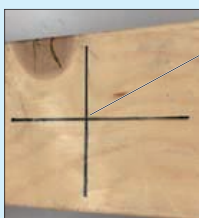


裏リブを中心線
に合わせる

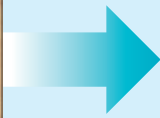


ネジ止め

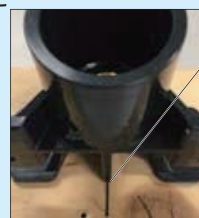
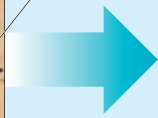
② 天座を使用する場合



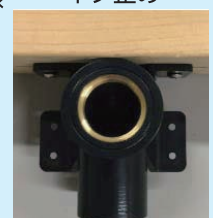
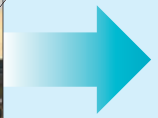
中心点



天座の中心線に
合わせる



裏リブを中心線
に合わせる



ネジ止め

HI両座付水栓エルボ金属ネジ

ラインナップ



HITWLB両座付 13



HITWLB両座付 16x13



HITWLB両座付 20x13



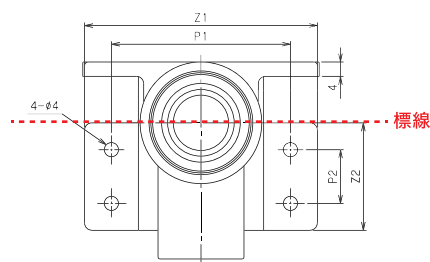
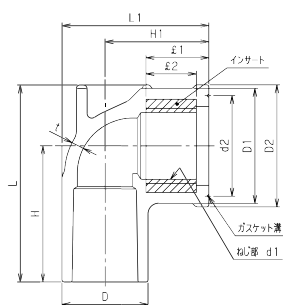
HITWLB両座付 20



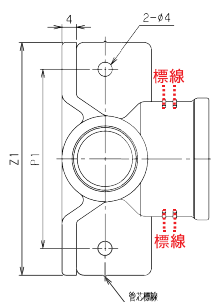
HITWLB両座付 25

図面・特長

- 背面でも天面でも固定できます。
- 大きな座により、広々とした空間で施工可能です。
- 座穴に傾斜を付けており、ネジを斜めから固定しやすくしました。
- 位置合わせしやすいよう標線を設けました。



備考 1. ねじ部のインサート材質は、JIS H 3250 特別炭素鋼(C3604)とする。
2. ねじ部は、JIS B 0203(管用テーパねじ)の平行ねじとする。
3. Hの許容差は、±0.1mmとする。
4. E2の許容差は、±1mmとする。
5. H1の許容差は、±3mmとする。



型番	D	D1	D2	ねじ部		d2	t	H	L	L1	H1	E1	E2	P1	P2	Z1	Z2	Mコード
				d1径	ねじ長さ													
13	24	32	34	20.955	14	28	3.5	40	57	41	29	17.5	14	50	15	65	32	11514
16x13	29	32	34	20.955	14	28	3.5	43	60	48.5	32	17.5	14	50	15	65	32	11516
20x13	33	32	34	20.955	14	28	3.5	49	66	49.5	33	17.5	14	50	15	65	32	11515
20	33	38	42	26.441	14	35	3.5	51	72	52.5	36	19	16	65	18	80	34	11517
25	40	47	52	33.249	11	42	4.0	60	86	60	40	21	18	73	18	90	38	11513

※25のみ形状が一部異なります

20・25サイズは
フラッシュバルブに
おすすめ!



製品詳細

品名	梱包数	設計価格	Mコード
HI継手 両座付水栓エルボ金属ネジ 13	50	¥1,100	11514
NEW HI継手 両座付水栓エルボ金属ネジ 16×13	50	¥1,210	11516
HI継手 両座付水栓エルボ金属ネジ 20×13	50	¥1,320	11515
NEW HI継手 両座付水栓エルボ金属ネジ 20	35	¥1,430	11517
HI継手 両座付水栓エルボ金属ネジ 25	35	¥2,200	11513



前澤化成工業株式会社

ホームページアドレス <http://www.maizawa-k.co.jp/>

本社 〒103-0023 東京都中央区日本橋本町2-7-1

☎ 03-5962-0711(代) FAX.03-5695-0161

お問い合わせ・ご用命は…